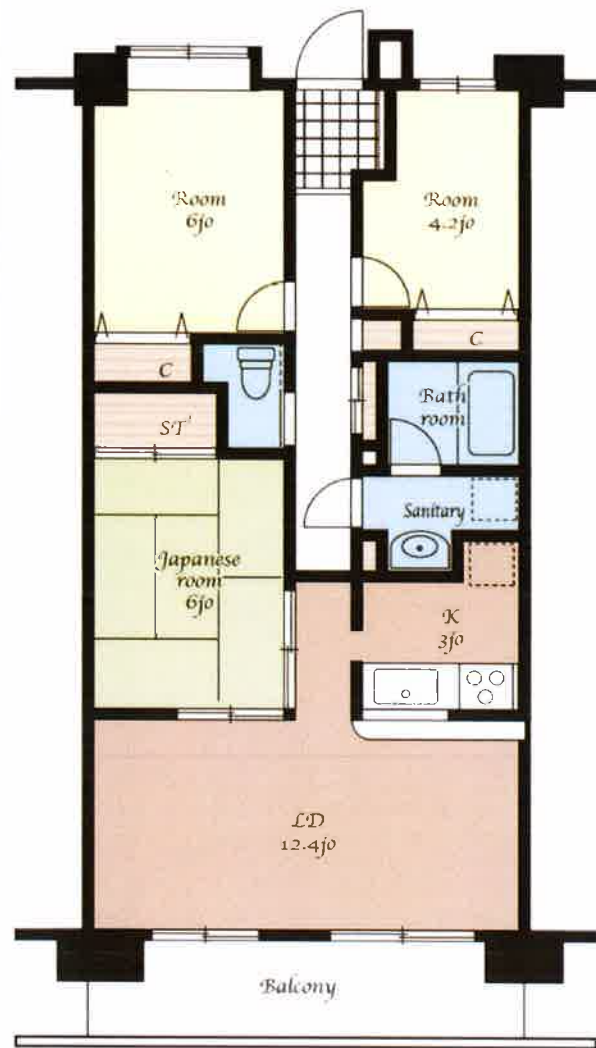




日神パレスステージ桜ヶ丘 502号室

NISSHIN PALACESTAGE SAKURAGAOKA



◆小田急江ノ島線◆
「高座渋谷」駅徒歩12分
 「桜ヶ丘」駅徒歩14分

価格 **2,780万円** (税込)

- ★自走式駐車場！
- ★5階・南向き住戸、陽当り良好！
- ★フルリフォーム物件！家具付販売！



PROFILE

- ◆物件所在地: 大和市福田2342-1
- ◆建物構造: 鉄筋コンクリート造10階建(5階部分)
- ◆築年月: 平成10年4月 ◆総戸数116戸 ◆間取り: 3LDK
- ◆専有面積70.74㎡(壁芯) ◆バルコニー面積8.85㎡
- ◆用途地域: 第1種住居地域
- ◆土地権利: 所有権 ◆現況: 空室 ◆引渡日: 即日
- ◆管理費: 12,100円/月 ◆修繕積立金: 6,090円/月
- ◆駐車場: 8,000円~11,000円/月(空き状況要確認)
- ◆管理形態(方式): 全部委託(日勤)
- ◆管理会社: コミュニティワン(株) 藤沢支店
- ◆施工会社: (株)前田建設工業(株)・(株)熊谷組
- ◆分譲会社: 日神不動産(株)
- ◆設備: 東京電力・上下水道・都市ガス・エレベーター・オートロック
- ◆備考: ペットの飼育不可

REFORM

H30年3月完了済
 ユニットバス新規・システムキッチン新規・ウォシュレット新規・洗面化粧台新規
 フローリング全面貼替・クロス全面貼替・エコカラット&スポットライト設置
 畳表替・襖貼替・ルームクリーニング・他

PRESENT

LEDシーリングライト(4カ所)・ダイニングテーブルセット・ソファセット
 レースカーテン(LDK)
 ※間接照明(ボールランプ)・小物類は売買対象外です

※図面と現況が異なる場合は現況優先となります。



LDK



LDK



ブラックのシステムキッチン



縁なし畳の和室



浴室&パウダールーム



玄関&トイレ



洋室

マンション専門店
Maison Gallery

メゾンギャラリー株式会社

〒242-0017 大和市大和東3丁目8番6号 ホワイトハイム大和1F 営業時間/AM11:00~PM7:00 定休日/毎週水曜日、第1・3火曜日

TEL **046-240-1331** FAX 046-240-1332
<http://www.maison-gallery.co.jp>
 神奈川県知事(2)第27704号 (公社)神奈川県宅建業協会会員 info@maison-gallery.co.jp

取引態様/売主 担当/安楽