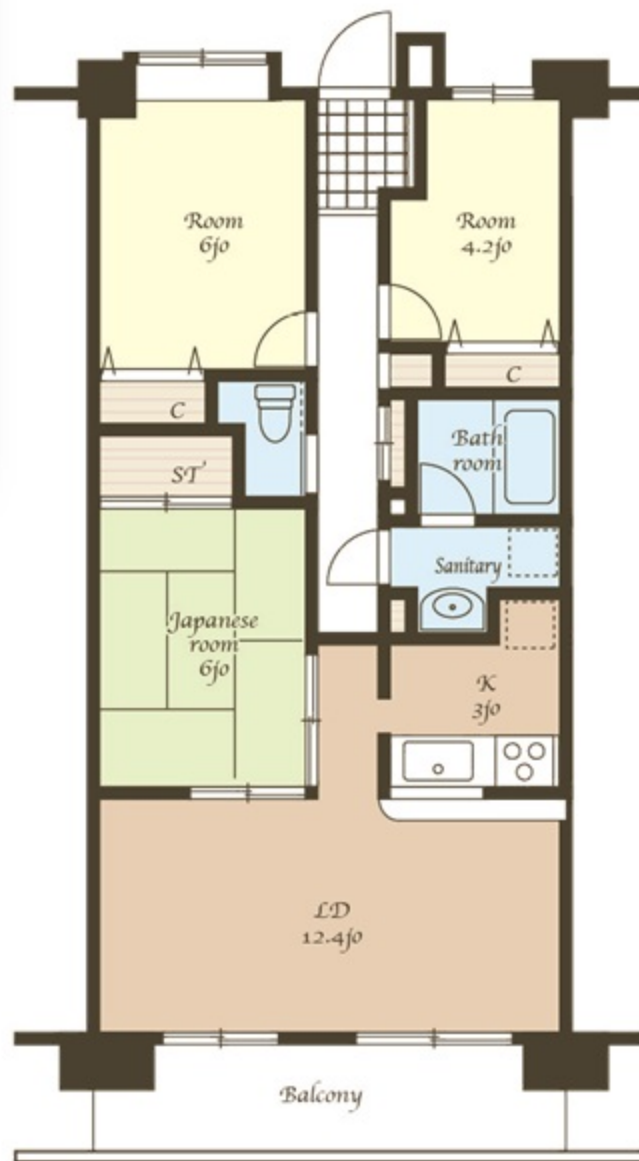




日神パレスステージ桜ヶ丘 502号室 NISSHIN PALACESTAGE SAKURAGAOKA



エントランス



自走式駐車場



エレベーターホール



プレイロッド

◆小田急江ノ島線◆

「高座渋谷」駅徒歩12分

「桜ヶ丘」駅徒歩14分

価格 2,580万円(税込)

★自走式駐車場!

★5階・南向き住戸、陽当り良好!

★フルリフォーム物件! 家具付販売!



現地案内図

PROFILE

- ◆物件所在地:大和市福田2342-1
- ◆建物構造:鉄筋コンクリート造10階建(5階部分)
- ◆築年月:平成10年4月 ◆総戸数116戸 ◆間取り:3LDK
- ◆専有面積70.74㎡(壁芯) ◆バルコニー面積8.85㎡
- ◆用途地域:第1種住居地域
- ◆土地権利:所有権 ◆現況:空室 ◆引渡日:即日
- ◆管理費:12,100円/月 ◆修繕積立金:6,090円/月
- ◆駐車場:8,000円~11,000円/月(空き状況要確認)
- ◆管理形態(方式):全部委託(日勤)
- ◆管理会社:コミュニティワン(株) 藤沢支店
- ◆施工会社:(株)前田建設工業(株)・(株)熊谷組
- ◆分譲会社:日神不動産(株)
- ◆設備:東京電力・上下水道・都市ガス・エレベーター・オートロック
- ◆備考:ペットの飼育不可

REFORM H30年3月完了済

- ユニットバス新規・システムキッチン新規・ウォシュレット新規・洗面化粧台新規
- フローリング全面貼替・クロス全面貼替・エコカラット&スポットライト設置
- 畳表替・襖貼替・ルームクリーニング・他

PRESENT

- LEDシーリングライト(4カ所)・ダイニングテーブルセット・ソファセット
- レースカーテン(LDK)

※間接照明(ポールランプ)・小物類は売買対象外です

※図面と現況が異なる場合は現況優先となります。



LDK



LDK



ブラックのシステムキッチン



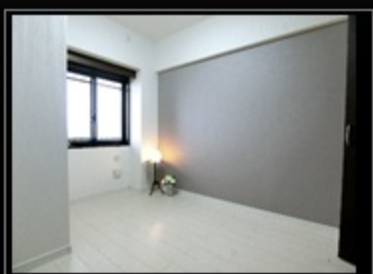
縁なし畳の和室



浴室&パウダールーム



玄関&トイレ



洋室

マンション専門店
Maison Gallery

メゾンギャラリー株式会社

〒242-0017大和市大和東3丁目8番6号ホワイトハイム大和1F 営業時間/AM10:00~PM7:00 定休日/毎週水曜日、第1・3火曜日
 TEL 046-240-1331 FAX 046-240-1332
<http://www.maison-gallery.co.jp>
 神奈川県知事(2)第27704号 (公社)神奈川県宅地建物取引業協会会員 info@maison-gallery.co.jp

取引態様/売主 担当/安楽