



## 東寺尾マンション HIGASHITERAO MANSION

◆JR京浜東北線◆

「鶴見」駅徒歩13分

価格 **1,580** 万円 (非課税)

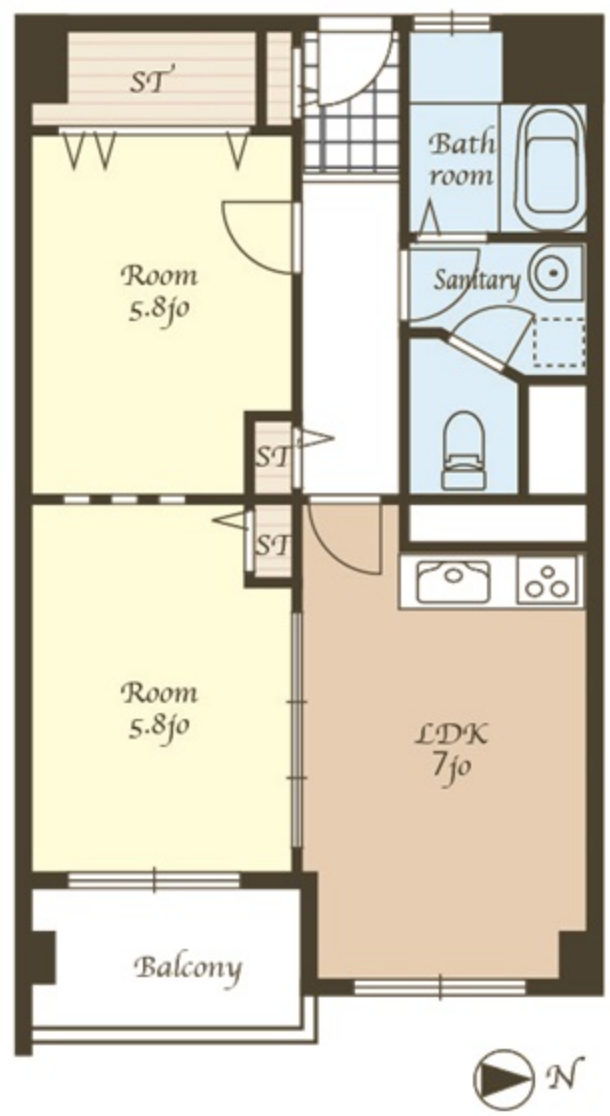
- ★平成25年フルリフォーム済!
- ★5階住戸につき眺望良好!
- ★テレビモニターインターホン付!

**PROFILE**

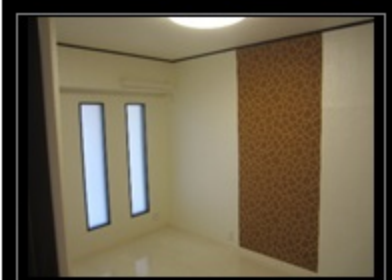
- ◆物件所在地:横浜市鶴見区寺谷2丁目20-19(住居表示)
- ◆建物構造:鉄筋コンクリート造7階建(5階部分)
- ◆築年月:昭和46年6月 ◆総戸数74戸 ◆間取り:2DK
- ◆専有面積49.52㎡(壁芯) ◆バルコニー面積4.42㎡
- ◆用途地域:第2種中高層住居地域
- ◆土地権利:所有権 ◆現況:空室 ◆引渡日:即日
- ◆管理費:5,950円/月 ◆修繕積立金:5,950円/月
- ◆駐車場:空なし ◆管理形態:自主管理
- ◆分譲会社:日建不動産(株) ◆施工会社:東急建設(株)
- ◆設備:東京電力・上下水道・都市ガス・エレベーター
- ◆備考:平成25年内装フルリフォーム済

**LIFE INFORMATION**

- ローソン横浜鶴見佃野町店まで徒歩約2分
- 若葉幼稚園まで徒歩約4分
- ライブ鶴見店まで徒歩約6分
- 豊岡小学校まで徒歩約7分



※図面と現況が異なる場合は現況優先となります。



お洒落な洋室



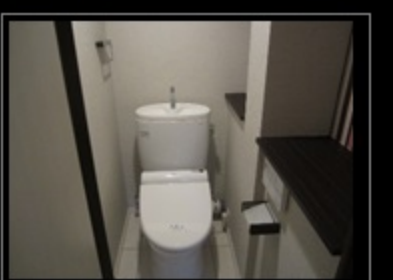
機能的なクローゼット



I型システムキッチン



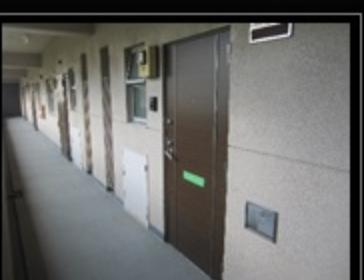
明るい窓付きの浴室



ウォシュレット



玄関シューズボックス



ゆったり共用廊下

マンション専門店  
Maison Gallery

# メゾンギャラリー株式会社

〒242-0017 大和市大和東3丁目8番6号ホワイトハイム大和1F 営業時間/AM10:00~PM7:00 定休日/毎週水曜日、第1・3火曜日  
**TEL 046-240-1331** FAX 046-240-1332  
<http://www.maison-gallery.co.jp>  
 神奈川県知事(2)第27704号 (公社)神奈川県宅地建物取引業協会会員 info@maison-gallery.co.jp

取引態様/媒介 担当/安楽