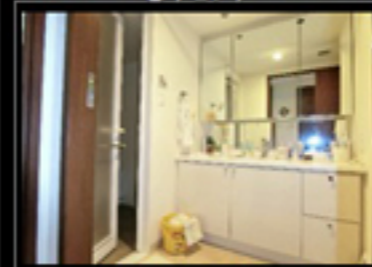




## レクセルプラザ鶴間 LEXEL PLAZA TSURUMA



●リビング



●パウダールーム



●南側眺望



●北側眺望

◆小田急江ノ島線◆

「鶴間」駅徒歩1分

価格 3,280 万円 (非課税)

- ★ 8階角住戸につき、陽当り良好!
- ★ 両面バルコニーで開放感抜群です!
- ★ アウトフレーム工法ですっきり空間を演出!
- ★ 駅1分の好立地! ペット飼育可能!



現地案内図

### PROFILE

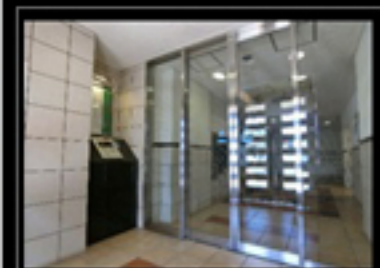
- ◆物件所在地: 大和市西鶴間3丁目1-13 (住居表示)
- ◆建物構造: 鉄筋コンクリート造11階建 (8階部分)
- ◆築年月: 平成16年2月 ◆総戸数39戸 ◆間取り: 3LDK
- ◆専有面積76.74㎡ (壁芯) ◆バルコニー面積21.52㎡
- ◆用途地域: 商業地域
- ◆土地権利: 所有権 ◆現況: 居住中 ◆引渡日: 平成31年2月中旬
- ◆管理費: 12,650円/月 ◆修繕積立金: 9,290円/月
- ◆駐車場: 空有8,000円/月 ◆管理形態 (方式): 全部委託 (日勤)
- ◆管理会社: (株)大京アステージ
- ◆施工会社: (株)浅沼組東京本店 ◆分譲会社: 扶桑レクセル(株)
- ◆設備: 東京電力・上下水道・都市ガス・エレベーター・オートロック
- ◆備考: ペット飼育可 (使用細則有)

### LIFE INFORMATION

- マルエツ鶴間店まで約60m
- ローソン大和鶴間3丁目店まで約180m
- やまとオークシティまで約730m
- 大和市役所まで約880m
- 大和市立病院まで約1,000m



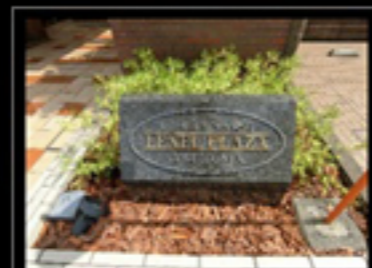
※図面と現況が異なる場合は現況優先となります。



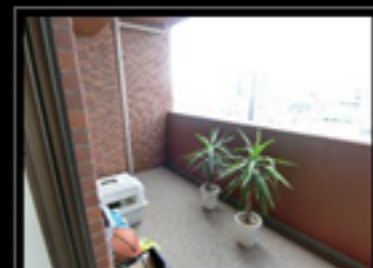
●オートロック



●敷地内駐車場



●エンブレム



●北側バルコニー



●リビング



●鶴間駅



●マルエツ

マンション専門店  
Maison Gallery

# メゾンギャラリー株式会社

〒242-0017 大和市大和東3丁目8番6号ホワイトハイム大和1F 営業時間/AM10:00~PM7:00 定休日/毎週水曜日、第1・3火曜日  
 TEL 046-240-1331 FAX 046-240-1332  
<http://www.maison-gallery.co.jp>  
 神奈川県知事(2)第27704号 (公社)神奈川県宅地建物取引業協会会員 info@maison-gallery.co.jp

取引趣様/媒介 担当/安楽