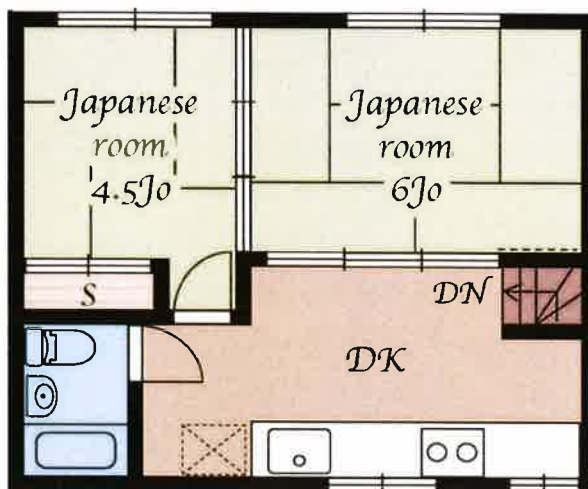
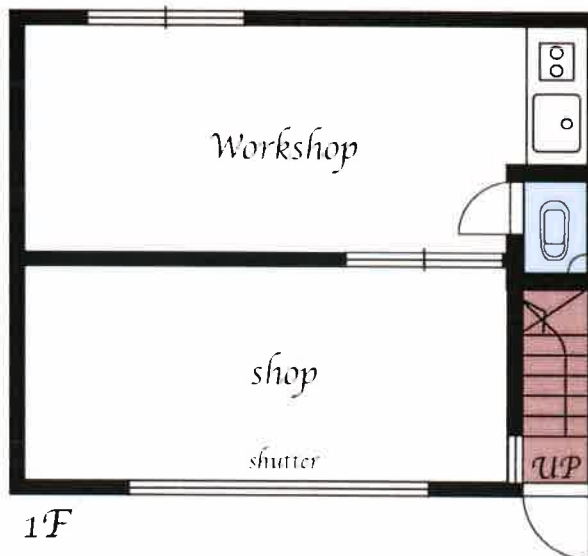




## 大和市福田店舗付住宅 YAMATOSHI FUKUDA



2F



1F



◆小田急江ノ島線◆  
「桜ヶ丘」駅徒歩2分

価格 1,080万円 (非課税)

- ★1・2F出入口別々になっています!
- ★賃貸にするもよし、自己利用するもよし!
- ★建物は鉄筋コンクリート造です!
- ★新規で起業される方に最適です!



### PROFILE

- ◆物件所在地:大和市福田5516番11
- ◆敷地面積:37.97㎡(11.48坪)登記簿面積 ◆地目:宅地
- ◆建物面積:1階31.88㎡ 2階31.88㎡ 合計63.76㎡(登記簿面積)
- ◆建物構造:鉄筋コンクリート造陸屋根2階建
- ◆築年月:昭和53年8月 ◆間取り:店舗+2DK
- ◆都市計画:市街化区域 ◆用途地域:近隣商業地域
- ◆建ぺい率:80% ◆容積率200%
- ◆土地権利:所有権 ◆現況:居住中 ◆地勢:平坦 ◆引渡日:相談
- ◆接道:北側幅員約4.5~6.0m開発道路に約5.63m接道
- ◆設備:東京電力・上下水道・PGガス
- ◆備考:開発道路1/10持分有り・連棟式(5戸)

### LIFE INFORMATION

- 桜ヶ丘駅東口約100m
- セブンイレブン大和桜ヶ丘東口店約30m
- 大和桜ヶ丘郵便局約210m

※図面と現況が異なる場合は現況優先となります。



●建物外観



●前面道路



●桜ヶ丘駅東口ロータリー



●小田急江ノ島線桜ヶ丘駅



●セブンイレブン大和桜ヶ丘東口店



●クリエイティブSD大和上和田店



●大和桜ヶ丘郵便局

Maison Gallery  
住宅事業部

メゾンギャラリー株式会社

〒242-0017大和市大和東3丁目8番6号ホワイトハイム大和1F 営業時間/AM10:00~PM7:00 定休日/毎週水曜日、第1・3火曜日

TEL 046-240-1331

FAX 046-240-1332  
http://www.maison-gallery.co.jp

神奈川県知事(2)第27704号 (公社)神奈川県宅地建物取引業協会会員 info@maison-gallery.co.jp

取引態様/専任媒介 担当/建山