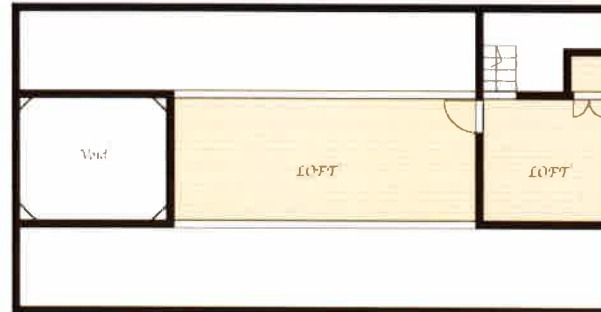




2階リビング写真

厚木市元町 中古2世帯住宅  
ATSUGISHI MOTOCHO

南側駐車場  
北側公園！



敷地55坪超  
土地としても  
ご検討下さい！

※図面と現況が相違する場合は現況を優先と致します。

小田急小田原線  
『本厚木』駅 徒歩12分

Price 4,680万円(非課税)

MAP



PROFILE

- ◆物件所在地:厚木市元町
- ◆建物構造:木造スレート葺2階建
- ◆築年月:昭和53年7月 ◆間取り:2LDK+3LDK+ロフト
- ◆土地面積:182.22㎡(55.12坪)
- ◆建物面積:137.93㎡(41.72坪)
- ◆都市計画:市街化区域 ◆用途地域:近隣商業地域
- ◆建ぺい率:80% ◆容積率:200%
- ◆土地権利:所有権
- ◆現況:居住中 ◆引渡日:相談
- ◆接道:東側(1項1号道路)幅員約4.7mに約12.3m接道
- ◆カースペース:1台分(車種による)
- ◆設備:東京電力・上下水道・集中プロパン
- ◆その他:瑕疵担保責任免責



★建物外観 ★コインP(物件南側) ★公園(物件北側) ★前面道路 ★L型キッチン ★玄関 ★洗面化粧台

Maison Gallery  
住宅事業部

メゾンギャラリー株式会社

〒242-0017大和市大和東3丁目8番6号ホワイトハイム大和1F 営業時間/AM10:00~PM7:00 定休日/毎週水曜日、第1・3火曜日  
TEL 046-240-1331 FAX 046-240-1332  
http://www.maison-gallery.co.jp  
神奈川県知事(第27701号) (公社)神奈川県宅地建物取引業協会会員 info@maison-gallery.co.jp

取引態様/専任媒介 担当/安楽